

10 AU 21 FÉVRIER

# ANIMATIONS

HIVER  
2025

11-17  
ANS



INSCRIPTIONS  
À PARTIR DU  
24 JANVIER 2025 - 19H  
JUSQU'AU 31 JANVIER

**PROGRAMMES ET  
INSCRIPTIONS EN LIGNE SUR**  
[portail-activites-enfance-jeunesse.lamballe-terre-mer.bzh](http://portail-activites-enfance-jeunesse.lamballe-terre-mer.bzh)

tél 02 96 50 59 54  
[enfance-jeunesse@lamballe-terre-mer.bzh](mailto:enfance-jeunesse@lamballe-terre-mer.bzh)  
[lamballe-terre-mer.bzh](http://lamballe-terre-mer.bzh)



## LIEUX D'ACCUEIL

ERQUY  
JUGON-LES-LACS (*Dolo*)  
LAMBALLE-ARMOR  
(*Lamballe & Planguenoual*)  
LANDÉHEN  
POMMERET  
QUESSOY

[WWW.ROUJENN.BZH](http://WWW.ROUJENN.BZH)









**LAMBALLE  
TERRE & MER**  
Communauté d'agglomération

# SEMAINE 1

## DU 10 AU 14 FÉVRIER 2025

### LUNDI 10

-  PRÉVOIR PIQUE-NIQUE
-  PRÉVOIR ARGENT DE POCHE
-  NAVETTE (voir dernière page)

-  PÔLE ADOS NORD
-  PÔLE ADOS CENTRE
-  PÔLE ADOS EST

Présence obligatoire  
tout le long du stage

## LES STAGES

 PÔLE ADOS EST

DU MARDI 11 AU JEUDI 13  
FÉVRIER

### BOUGE TON CORPS

10h-12h  
ESPACE JEUNES  
JUGON-LES-LACS (Dolo)

Prévoir de l'eau et une tenue de sport

Avec professeure danse Myosotis

GRATUIT

DU JEUDI 13 AU  
VENDREDI 14 FÉVRIER

### CRÉATION COURT-MÉTRAGE DOCUMENTAIRE

11h30-17h30 (jeudi)  
10h-14h (vendredi)  
ESPACE JEUNES

JUGON-LES-LACS (Dolo)  
Prévoir de l'eau

Avec professionnel de l'ambulante  
Moncontour

GRATUIT

   MULTI PÔLES

### MULTI-ACTIVITÉS & GOÛTER

14h-17h30  
ESPACE JEUNES LAMBALLE-  
ARMOR (Planguenoual)  
ESPACE JEUNES ERQUY  
ESPACE JEUNES  
LAMBALLE-ARMOR  
(Lamballe)  
ESPACE JEUNES  
LANDEHEN  
ESPACE JEUNES  
JUGON-LES-LACS (Dolo)

Prévoir de l'eau, une tenue de sport et des vêtements chauds

GRATUIT

### MARDI 11

 PÔLE ADOS NORD

### CRAZY-BALL

14h-17h30  
ESPACE JEUNES LAMBALLE-  
ARMOR (Planguenoual)

14h-17h30  
ESPACE  
JEUNES ERQUY

14h30-17h  
SALLE DES SPORTS  
HÉNANSAL

RDV entrée de la salle  
Prévoir de l'eau et une tenue de sport

GRATUIT

 PÔLE ADOS CENTRE

### LASER GAME

14h-17h30  
ESPACE JEUNES  
LAMBALLE-ARMOR  
(Lamballe)

ESPACE JEUNES LANDEHEN

Prévoir de l'eau et une tenue de sport

5,62€

### MARDI 11

 PÔLE ADOS NORD

### ATELIER CULINAIRE

10h-12h  
ESPACE JEUNES  
LAMBALLE-ARMOR  
(Planguenoual)

Prévoir de l'eau

Possibilité de rester manger sur  
place le midi

3,38€

### LOISIRS CRÉATIFS CRÉATION DE BADGES

10h-12h  
ESPACE JEUNES ERQUY

Prévoir de l'eau

Possibilité de rester manger sur  
place le midi

3,38€

 PÔLE ADOS EST

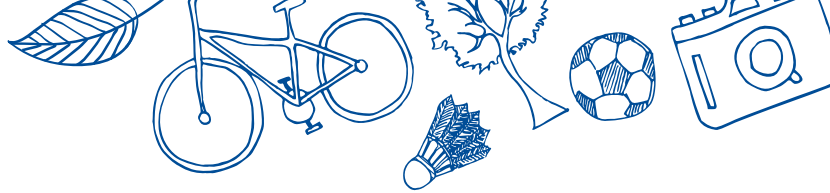
### APRÈS-MIDI MÉDIATHÈQUE PLÉDÉLIAC

14h-17h30  
ESPACE JEUNES  
JUGON-LES-LACS (Dolo)

Prévoir de l'eau

Mangas, Romans, BD...

5,62€



## MERCREDI 12

### ▲ ★ ♥ MULTI PÔLES

#### CASINO ROYAL

**12h-17h30**  
ESPACE JEUNES  
LAMBALLE-ARMOR  
(Planguenoual)

**12h-17h30**  
RDV ESPACE JEUNES  
ERQUY

**13h30-17h30**  
RDV ESPACE JEUNES  
LAMBALLE-ARMOR  
(Lamballe)

**13h30-17h30**  
RDV ESPACE JEUNES  
LANDEHEN

**10h30-17h30**  
RDV ESPACE JEUNES  
JUGON-LES-LACS (Dolo)  
Prévoir de l'eau  
Tenue correcte exigée

GRATUIT

### ★ PÔLE ADOS CENTRE

#### MANGA DESSIN

**10h-12h30**  
ESPACE JEUNES LAMBALLE-  
ARMOR (Lamballe)  
Prévoir de l'eau

GRATUIT

## JEUDI 13

### ▲ PÔLE ADOS NORD

#### ATELIER NUMÉRIQUE

#### CRÉATION DE BANDE-DESSINÉE

**14h-17h30**  
ESPACE JEUNES  
LAMBALLE-ARMOR  
(Planguenoual)  
Prévoir de l'eau

GRATUIT

#### JEUX DE SOCIÉTÉ & MARIO KART

**14h-17h30**  
ESPACE JEUNES ERQUY  
Prévoir de l'eau

GRATUIT

## JEUDI 13

### ★ PÔLE ADOS CENTRE

#### LOISIRS CRÉATIFS

**10h-12h**  
ESPACE JEUNES  
LAMBALLE-ARMOR  
(Lamballe)  
Prévoir de l'eau

3,38€

### ★ ♥ MULTI PÔLES

#### MULTI-SPORTS

**12h-17h30**  
RDV ESPACE JEUNES  
LAMBALLE-ARMOR  
(Lamballe)

**12h-17h30**  
RDV ESPACE JEUNES  
LANDEHEN

**11h30-17h30**  
ESPACE JEUNES  
JUGON-LES-LACS (Dolo)  
Prévoir de l'eau et une tenue de  
sport

GRATUIT

### ▲ ★ ♥ MULTI PÔLES

#### BOUM PARTY À PLANGUENOUL

**18h-22h30**  
ESPACE JEUNES  
LAMBALLE-ARMOR  
(Planguenoual)

**18h-22h30**  
ESPACE JEUNES ERQUY  
Pas de retour à Erquy, venir  
directement à Lamballe-Armor  
(Planguenoual)

**18h-22h30**  
ESPACE JEUNES  
LAMBALLE-ARMOR  
(Lamballe)

**18h-23h**  
RDV ESPACE JEUNES  
JUGON-LES-LACS (Dolo)  
Prévoir de l'eau  
Tenue chic exigée

GRATUIT

## VENDREDI 14

### ▲ PÔLE ADOS NORD

#### LASER GAME

**14h-17h30**  
ESPACE JEUNES  
LAMBALLE-ARMOR  
(Planguenoual)

RDV ESPACE JEUNES  
ERQUY

Prévoir de l'eau et une tenue  
de sport

Venir avec un vêtement/élément  
rouge

5,62€

### ★ PÔLE ADOS CENTRE

#### CLUEDO GÉANT

**12h30-17h30**  
ESPACE JEUNES  
LAMBALLE-ARMOR  
(Lamballe)

ESPACE JEUNES  
LANDEHEN

Prévoir de l'eau, une tenue de  
sport et une tenue de rechange

GRATUIT

### ♥ PÔLE ADOS EST

#### JEUX DE SOCIÉTÉ / LASER GAME

**11h-17h30**  
ESPACE JEUNES  
JUGON-LES-LACS (Dolo)  
Prévoir de l'eau

3,38€

## NOTES

.....

.....

.....

.....




.....

- ▲ PÔLE ADOS NORD
- ★ PÔLE ADOS CENTRE
- ♥ PÔLE ADOS EST

# SEMAINE 2

## DU 17 AU 21 FÉVRIER 2025

- ◆ PÔLE ADOS OUEST
- ▲ PÔLE ADOS NORD
- ★ PÔLE ADOS CENTRE
- ♥ PÔLE ADOS EST

-  PRÉVOIR PIQUE-NIQUE
-  PRÉVOIR ARGENT DE POCHE
-  NAVETTE (voir dernière page)

### LUNDI 17

### MARDI 18

## LES STAGES

DU MARDI 18 AU JEUDI 20 FÉVRIER

▲ PÔLE ADOS NORD

### INITIATION MIXAGE MUSIQUE ÉLECTRONIQUE

10h-12h  
ESPACE JEUNES  
LAMBALLE-ARMOR  
(Planguenoual)  
Prévoir de l'eau

22,46€

DU MARDI 18 AU JEUDI 20 FÉVRIER

♥ PÔLE ADOS EST

### ATELIERS CUISINE

10h-13h  
ESPACE JEUNES  
JUGON-LES-LACS (Dolo)  
Prévoir de l'eau

5,62€

DU JEUDI 20 AU VENDREDI 21 FÉVRIER

◆ PÔLE ADOS OUEST

### CREATION COURT-METRAGE DOCUMENTAIRE

11h30-17h30  
SALLE FREHEL (Quessoy)  
Prévoir de l'eau  
Avec professionnel de l'ambulante  
Moncontour

GRATUIT

Présence obligatoire  
tout le long du stage

▲ PÔLE ADOS NORD

### KINBALL

14h-17h30  
ESPACE JEUNES  
LAMBALLE-ARMOR  
(Planguenoual)  
ESPACE JEUNES ERQUY

Prévoir de l'eau et une tenue de sport

GRATUIT

★ PÔLE ADOS CENTRE

### TOURNOI BALLON BAUDRUCHE

14h-17h30  
ESPACE JEUNES  
LAMBALLE-ARMOR  
(Lamballe)

Prévoir de l'eau, une tenue de sport et un casque de vélo

GRATUIT

### ESCAPE GAME

14h-17h30  
ESPACE JEUNES LANDEHEN  
Prévoir de l'eau

9,00€

♥ PÔLE ADOS EST

### CINEMA

12h-17h30  
ESPACE JEUNES  
JUGON-LES-LACS (Dolo)  
Prévoir de l'eau

3,38€

▲ PÔLE ADOS NORD

### PACKAGE DÉCOUVERTE ASTRONOMIE & DINAN JUMP

10h-18h  
ESPACE JEUNES LAMBALLE-ARMOR (PLANGUENOUAL)  
ESPACE JEUNES ERQUY

Prévoir de l'eau, une tenue de sport et une tenue de rechange

9,00€

▲ PÔLE ADOS NORD

### SOIRÉE PRÉPARE TES VACS ET RENCONTRES ENTRE PARENTS

18h30-20h  
SALLE DES CONSEILS BÂTIMENT COMMUNAUTAIRE ST-ALBAN

Apéritif dinatoire, présence des parents souhaitée

GRATUIT

★ PÔLE ADOS CENTRE

### TOURNOI SPORTIF

10h-12h30  
ESPACE JEUNES LAMBALLE-ARMOR (LAMBALLE)

Prévoir de l'eau et une tenue de sport

GRATUIT




### TROTINETTE & PUMPTRACK

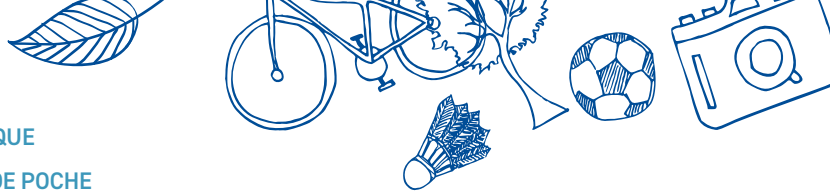
14h-17h30  
ESPACE JEUNES LAMBALLE-ARMOR (Lamballe)

Prévoir de l'eau et une tenue de sport  
Prévoir casque & équipement

GRATUIT

- ◆ PÔLE ADOS OUEST
- ▲ PÔLE ADOS NORD
- ★ PÔLE ADOS CENTRE
- ♥ PÔLE ADOS EST

-  PRÉVOIR PIQUE-NIQUE
-  PRÉVOIR ARGENT DE POCHE
-  NAVETTE (voir dernière page)



## MARDI 18

### ★ PÔLE ADOS CENTRE

#### JEUX, LIVRES ET NUMÉRIQUE



**14h-17h30**  
ESPACE JEUNES LANDEHEN  
Prévoir de l'eau

**3,25€**

#### SOIRÉE FILM ET DÉBAT



**18h-21h30**  
ESPACE JEUNES LAMBALLE-ARMOR (Lamballe)  
Prévoir de l'eau

**GRATUIT**

### ♥ PÔLE ADOS EST

#### BALLADE EN VÉLO ÉLECTRIQUE



**14h-17h30**  
ESPACE JEUNES JUGON-LES-LACS (Dolo)  
Prévoir de l'eau et une tenue de sport  
Ramener son casque  
Avec la station Nature Jugon-Les-Lacs

**3,38€**

#### SÉANCE PLANÉTIARIUM ET OBSERVATION DES ÉTOILES



**14-17 ans**  
**18h30-21h30**  
ESPACE JEUNES JUGON-LES-LACS (Dolo)  
Prévoir de l'eau et des vêtements chauds

**5,62€**

## MERCREDI 19

### ◆ PÔLE ADOS OUEST

#### PACKAGE NATURE PLANÉTIARIUM ET PÊCHE



**10h-17h30**  
SALLE FREHEL (Quessoy)  
Prévoir de l'eau et des vêtements chauds

**5,62€**

### ▲ PÔLE ADOS NORD

#### LOISIRS CRÉATIFS : BRODERIE SUR TOILE



**12h-17h30**  
ESPACE JEUNES LAMBALLE-ARMOR (Planguenoual)  
Prévoir de l'eau

**5,62€**

#### PACKAGE VR-JEUX & ATELIER CULINAIRE HEALTHY



**10h-17h30**  
ESPACE JEUNES ERQUY  
Prévoir de l'eau

**3,38€**

## MERCREDI 19

### ★ PÔLE ADOS CENTRE

#### LOISIRS CRÉATIFS

**10h-12h**  
ESPACE JEUNES LAMBALLE-ARMOR (Lamballe)  
Prévoir de l'eau

**3,38€**

#### COUTURE



**13h30-17h30**  
ESPACE JEUNES LANDEHEN  
Prévoir de l'eau

**9,00€**

### ★ ♥ MULTI PÔLES

#### SÉANCE PLANÉTIARIUM

**11-17 ans**



**14h-17h30**  
ESPACE JEUNES LANDÉHEN  
ESPACE JEUNES JUGON-LES-LACS (Dolo)  
Prévoir de l'eau

**3,38€**

### ♥ PÔLE ADOS EST

#### PACKAGE ENGAGEMENT ET MOBILITE DES JEUNES / VIRTUAL ROOM



**14-17 ans**  
**14h-22h**  
ESPACE JEUNES JUGON-LES-LACS (Dolo)  
Prévoir de l'eau  
Navette qu'à l'aller

**GRATUIT**

## NOTES

.....

.....

.....

.....

.....

.....

.....

.....

# SEMAINE 2

## DU 17 AU 21 FÉVRIER 2025

- PRÉVOIR PIQUE-NIQUE
- PRÉVOIR ARGENT DE POCHE
- NAVETTE (voir dernière page)

### JEUDI 20

### JEUDI 20

### VENDREDI 21

#### ▲ PÔLE ADOS NORD

##### PACKAGE BOWLING & RENCONTRE JEUNESSE «CLASH TES CLICHÉS #2»



14-17 ans

14h-21h  
ESPACE JEUNES  
LAMBALLE-ARMOR  
(Planguenoual)  
Prévoir de l'eau

GRATUIT

##### ATELIER NUMÉRIQUE CRÉATION CLIP VIDÉO



14h-17h30  
ESPACE JEUNES ERQUY  
Prévoir de l'eau

GRATUIT

#### ★ PÔLE ADOS CENTRE

##### BIEN ÊTRE & TRAINING

10h-12h30  
ESPACE JEUNES LAMBALLE-ARMOR (Lamballe)  
Prévoir de l'eau et une tenue de sport

GRATUIT

##### PATINOIRE



14h-17h30  
ESPACE JEUNES LAMBALLE-ARMOR (Lamballe)  
ESPACE JEUNES LANDEHEN  
Prévoir de l'eau, des vêtements chauds, des gants et des chaussettes longues

3,38€

#### ♥ PÔLE ADOS EST

##### PACKAGE ESCAPE GAME / «CLASH LES CLICHÉS #2»



10h-17h30  
ESPACE JEUNES  
JUGON-LES-LACS (Dolo)  
Prévoir de l'eau

GRATUIT

##### TOURNOI MARIO KART



14h-17h30  
ESPACE JEUNES JUGON-LES-LACS (Dolo)  
Prévoir de l'eau

GRATUIT

##### SOIRÉE ESCAPE TIME DINAN



14-17 ans  
18h-21h  
ESPACE JEUNES JUGON-LES-LACS (Dolo)  
Prévoir de l'eau  
Navette qu'à l'aller

5,62€

#### ▲★ MULTI PÔLES

##### MULTI-ACTIVITÉS & CINÉMA

11h50-17h  
ESPACE JEUNES  
LAMBALLE-ARMOR  
(Planguenoual)

11h30-17h  
RDV ESPACE JEUNES ERQUY



12H-16H  
ESPACE JEUNES  
LAMBALLE-ARMOR  
(Lamballe)

12H-16H  
RDV ESPACE JEUNES  
LANDEHEN

Prévoir de l'eau et une tenue de sport  
Possibilité d'un ramassage à St-Alban (parking terrain de foot)  
11h45-16h45 sur demande SMS

3,38€

#### ♥ PÔLE ADOS EST

##### PACKAGE MULTI-ACTIVITES / DINAN JUMP



11h-17h30  
ESPACE JEUNES  
JUGON-LES-LACS (Dolo)

Prévoir de l'eau et une tenue de sport

3,38€

## NOTES

.....

.....

.....

.....

.....

.....

.....



# LES ESPACES JEUNES ET LIEUX D'ACTIVITÉS

Avant ou après chaque activité, tu as la possibilité de venir ou rester au sein des espaces jeunes. Ils sont en accès libre.

## RENSEIGNEMENTS / INSCRIPTIONS

### ★ PÔLE ADOS CENTRE

Espace jeunes LAMBALLE-ARMOR (Lamballe)  
Complexe sportif du Penthièvre, Rue des Olympiades  
02 96 50 04 80

Possibilité de déjeuner sur place sur demande

Espace jeunes LANDÉHEN  
Maison du temps libre, place du bourg

#### RESPONSABLE : SARAH BESNIER

02 96 50 13 57 ou 06 64 56 49 31  
pole-ados-centre@lamballe-terre-mer.bzh

### ♥ PÔLE ADOS EST

Espace jeunes JUGON-LES-LACS (Dolo)  
Manoir du Lou

Possibilité de déjeuner sur place sur demande

#### RESPONSABLE : YVAN BERTHEU

02 96 50 13 77 ou 06 84 55 49 37  
pole-ados-est@lamballe-terre-mer.bzh

### ▲ PÔLE ADOS NORD

Espace jeunes LAMBALLE-Armor (Planguenoual)  
Salle des fêtes

Possibilité de déjeuner sur place sur demande

Espace jeunes Erquy  
Place de la Bastille (Ecole Joseph Erhel)

#### RESPONSABLE : EMILIE GUILLO

02 96 32 98 93 ou 06 76 99 62 63  
pole-ados-nord@lamballe-terre-mer.bzh

### ◈ PÔLE ADOS OUEST

Espace jeunes QUESSOY  
Salle Fréhel  
Salle omnisport Pommeret

#### RESPONSABLE : JULIEN LOWES

06 28 10 94 74  
pole-ados-ouest@lamballe-terre-mer.bzh

#### EN CAS D'ABSENCE OU POUR TOUT AUTRE RENSEIGNEMENT :

Service Enfance Jeunesse • 15 rue Saint Martin • BP 90456 • 22404 LAMBALLE-ARMOR • tél. 02 96 50 59 54

## TARIFS

L'adhésion aux animations 11-17 ans est obligatoire et donne accès en illimité aux Espaces jeunes de Lamballe Terre & Mer ainsi qu'à l'ensemble des activités proposées lors des vacances scolaires. Elle est valable 1 an de date à date.

\* il s'agit de votre quotient familial CAF, ou MSA (attestation à fournir à l'inscription). Pour les non allocataires, le calcul est réalisé par nos services. Pour cela, munissez-vous de votre dernier avis d'imposition 2023 sur les revenus de 2022.

QF (en €)		Adhésion
TRANCHE 1	Inf. 600	11,44 €
TRANCHE 2	601 à 750	13,52 €
TRANCHE 3	751 à 850	15,60 €
TRANCHE 4	851 à 1100	18,72 €
TRANCHE 5	1101 à 1400	21,84 €
TRANCHE 6	1401 à 1700	26,00 €
TRANCHE 7	1701 à 2000	30,16 €
TRANCHE 8	2001 et +	34,32 €
HORS TERRITOIRE		41,60 €

# INFOS PRATIQUES

## INSCRIPTIONS

### INSCRIPTION OBLIGATOIRE POUR CHAQUE ACTIVITÉ, MÊME GRATUITE.

Dossier d'inscription complet téléchargeable sur portail-activites-enfance-jeunesse.lamballe-terre-mer.bzh

**!** Pour toute première inscription aux activités 11/17 ans, merci de contacter impérativement le service.

Les places seront disponibles sur le portail Activités Enfance Jeunesse.

En cas de désistement à une activité, prévenir de l'absence pour libérer une place.

Au-delà du délai autorisé de 48h ouvrées, toutes les inscriptions aux activités seront facturées en cas d'absence, sauf justificatif médical. Ex : pour une désinscription le mardi 10h, je dois envoyer mon mail le vendredi précédent avant 10h.

Encadrement de toutes les activités par des animateurs diplômés d'Etat.

**!** Pour les activités nautiques, il est demandé un pass nautique qui devra répondre à l'arrêté du 25 avril 2012. Ce dernier est à réaliser à la piscine à l'initiative de la famille.

Durant les activités, les enfants porteurs de lunettes devront obligatoirement avoir un cordon pour maintenir les lunettes en place.

Les Chèques-Vacances sont acceptés en paiement. Les animations 11/17 ans rentrent dans le cadre des accueils de loisirs agréés par le SDJES (Service Départemental à la Jeunesse, à l'Engagement et aux Sports)

*Selon la météo, l'organisateur peut être amené à apporter des modifications aux programmes*

## DÉPLACEMENTS

POUR VOS DÉPLACEMENTS, PENSEZ :



### DISTRIBUS

Réservation dernier délai la veille avant 17h

**DISTRIBUS**  
distribus.bzh

**N° Vert 0 800 18 10 10**  
APPEL GRATUIT DEPUIS UN POSTE FIXE



### CO-VOITURAGE

Pour organiser un éventuel co-voiturage, contactez le service au 02 96 50 59 54.

## TRANSPORTS

### NAVETTE JEUNESSE AVEC UN ANIMATEUR

Possibilité de transport des communes vers les Espaces jeunes, selon le programme, disponibilités et sur inscription

Vers	Commune de départ	Adresser votre demande par mail à :
<b>PÔLE LAMBALLE-ARMOR (LAMBALLE)/LANDÉHEN</b>		
Espace jeunes de Lamballe-Armor (Lamballe)	Mairie d'Andel	pole-ados-centre@lamballe-terre-mer.bzh
	Mairie de Noyal	
	Mairie de la Poterie	
Espace jeunes de Landéhen	Espace jeunes de Lamballe Armor (Lamballe)	
	Mairie d'Andel	
	Mairie de Maroué	
<b>PÔLE JUGON-LES-LACS (DOLO)</b>		
Espace jeunes de Jugon-Les-Lacs (Dolo)	Centre de loisirs 1,2,3 soleil de Plénée-Jugon	pole-ados-est@lamballe-terre-mer.bzh
	Mairie de Plestan	
	Parking Foyer Rural Tramain	
	Caserne Jugon-Les-Lacs	
<b>PÔLE LAMBALLE-ARMOR (PLANGUENOUAL) / ERQUY</b>		
Espace jeunes de Lamballe-Armor (Planguenoual)	Parking Leclerc Pléneuf-Val-André	pole-ados-nord@lamballe-terre-mer.bzh
	Parking terrain de foot St-Alban	
Espace jeunes de Erquy	Mairie de la Bouillie	
	Salle des fêtes Plurien	
<b>PÔLE QUESSOY/ POMMERET</b>		
Salle Fréhel Quessoy	Mairie de Bréhand	pole-ados-ouest@lamballe-terre-mer.bzh
	Mairie de Hénon	
	Salle Omnisport (Pommeret)	
Salle Omnisport (Pommeret)	Salle Fréhel (Quessoy)	
	Mairie de Bréhand	
	Mairie de Hénon	

**MERCI DE RESPECTER LES LIEUX DE DÉPART, DE RENDEZ-VOUS AINSI QUE LES HORAIRES. SUR INSCRIPTION PAR MAIL**



L'essentiel & plus encore



tél 02 96 50 59 54  
enfance-jeunesse@lamballe-terre-mer.bzh  
lamballe-terre-mer.bzh



**LAMBALLE  
TERRE & MER**  
Communauté d'agglomération